

Rues	
Acculats (rue des)	C5
Aglands (chemin des)	C5
Alpes (route des)	E4 - E5
Bargougnay (chemin de)	D5 - E5
Bellevue (route)	D4
Bergeronnettes (chemin des)	E4 - E5
Blaches (chemin des)	E5
Bourno (chemin du)	E4
Boverie (chemin de la)	E4
Cascatelles (allée des)	D5
Chantepie (rue de)	C5
Chapeaurouge (rue de)	D5
Château (route du)	E4
Chênes d'Adrien (les)	C3
Clos (chemin du)	E5
Cotverts (chemin des)	D5
Corboz (chemin)	D4
Coteau (chemin du)	E4
Crêts (chemin des)	C2
Creux du Loup (chemin du)	D5
École (rue de l')	C5
Église (chemin de l')	D5
Épine (chemin de l')	D4
Europe (route de l')	B5-B6
Ferney (route de)	D5 - E5
Fleuri (chemin)	E4
Fontaine (route de la)	D5
Fouilloux Albert (route Sénateur)	C3
Fruitière (chemin de la)	D5
Garenne (chemin de la)	E4
Gotaz (promenade de la)	C4
Gilbert Buffaz (place du stade)	D4
Gy (promenade du)	D4
Hautins (chemin des)	D4 - D5
Hérons (chemin des)	C2
Hudry (chemin)	E4
Magny (chemin de)	E5
Manchette (promenade de la)	C3 - C4
Mandement (impasse du)	C5
Marais (chemin du)	E5
Marlis (route des)	D4
Maroc (route du)	C4 - C5
Martinet (chemin du)	C2
Mategnin (route de)	C5 - D5
Meuniers (chemin des)	E3 - E4
Nant (route du)	D5
Neutrino (mail du)	C5
Ornex (route d')	E3 - E4
Perrières (chemin des)	E4
Poussins (chemin des)	D5
Pré de Planche (chemin de)	D5
Prieuré (rue du)	D5
Pugins (chemin des)	C6 - D5
Rapes (impasse des)	D4
Ravoire (chemin de la)	D5
Roselière (chemin de la)	D5
Rousseau (impasse)	E4
Ruelle (la)	C2
Ruisseau (chemin du)	E4
Sabotier (impasse du)	E4
Saint Genis (route de)	C5 - D5
Saint Jean (route)	E4
Salève (route du)	D5
Segny (route de)	C2
Source (chemin de la)	E4
Stade (route du)	D4
Tattes (chemin des)	D3 - D4
Tattes du Moulin (chemin des)	D3
Terraillet (chemin du)	E5
Tilleul (impasse du)	E4
Trois Noyers (chemin des)	E5
Véraz (route de)	C2
Vésegnin (route de)	C3
Villard (route de)	C2 - D2

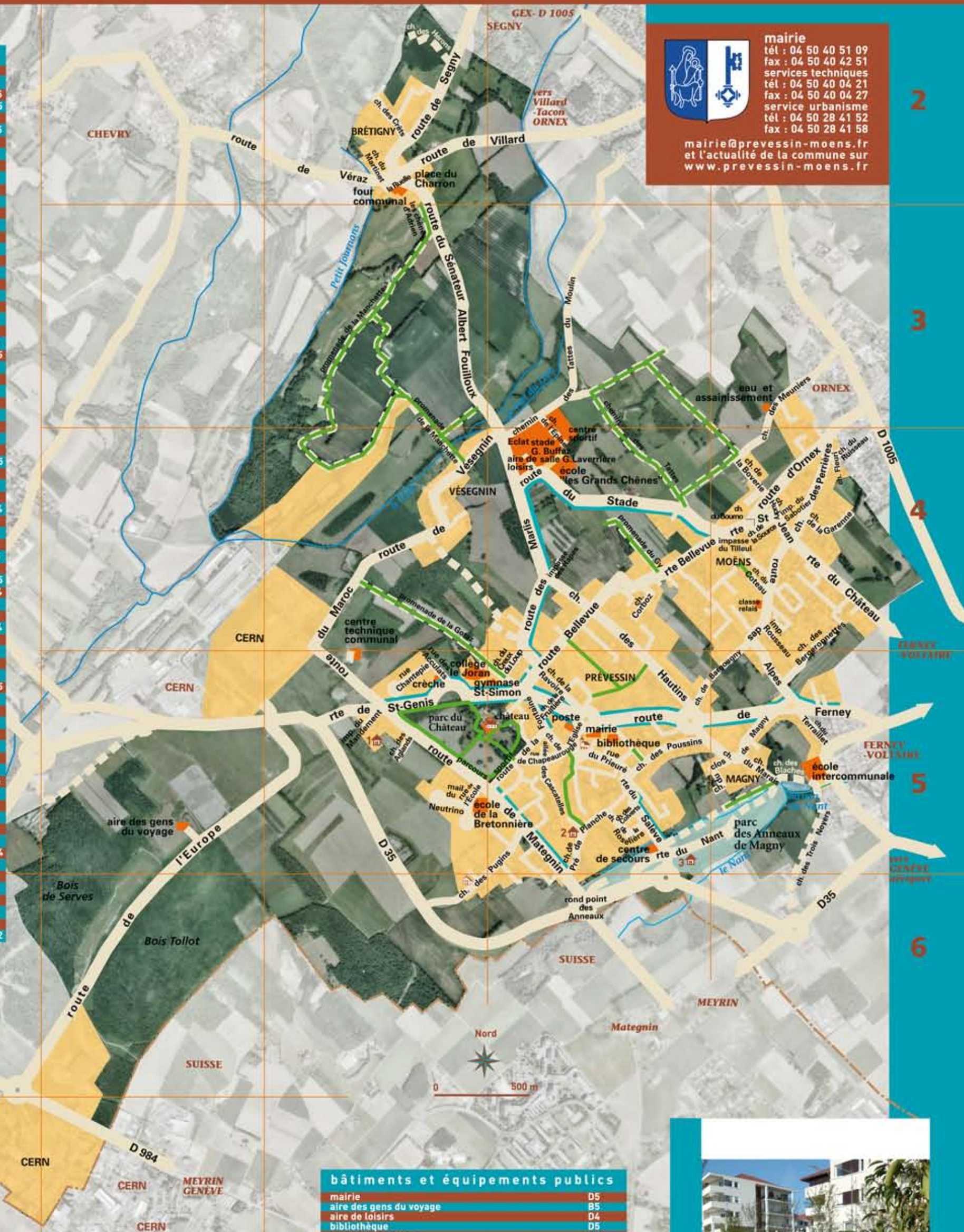
© 2010 conception et réalisation : chantal Gauthier - 06 75 60 97 48



mairie

tél : 04 50 40 51 09
fax : 04 50 40 42 51
services techniques
tél : 04 50 40 04 21
fax : 04 50 40 04 27
service urbanisme
tél : 04 50 28 41 52
fax : 04 50 28 41 58

mairie@prevessin-moens.fr
et l'actualité de la commune sur
www.prevessin-moens.fr



	route principale
	voie communale
	chemin
	voie privée
	promenade
	piste et bande cyclables
	frontière
	bâtiment public
	espace urbanisé
	zone d'activités

Hôtels et résidences hôtelières

1 m Carré d'Or	131 imp. du Mandement	C5
2 m CITEA	247 ch. de Pré de Planche	D5
3 m 1ère Classe	350 route du Nant	D5

bâtiments et équipements publics

mairie	D5
aire des gens du voyage	B5
aire de loisirs	D4
bibliothèque	D5
centre de secours	D5
centre sportif	D3-D4
centre technique communal	C5
classe relais	E4
collège le Joran	C5
crèche	C5
éclat (ass. de personnes handicapées du Pays de Gex)	D4
école de la Bretonnière	C5
école intercommunale	E5
école "les Grands Chênes"	D4
église - cimetière	D4
église évangélique	C6
four communal	C2
gymnase St-Simon	D5
parc et château de Prévessin	C5-D5
poste	D5
salle Gaston Laverrière	D4
service eau et assainissement (communauté de communes du Pays de Gex)	E3



Plan de ville 2010

Prévessin-Moëns